

**Státní pozemkový úřad
KPÚ pro Ústecký kraj
Pobočka Děčín
Ing. Andrea Beranová
28. října 979/19
405 01 DĚČÍN**

VÁŠ DOPIS ZN.
SPU 149097/2021

ČÍSLO JEDNACÍ
LCR946/081649/2021

SPISOVÁ ZNAČKA
LCR0027474/2021

DATUM
02.08.2021

VYŘIZUJE

TELEFON

GSM

E-MAIL

Vyjádření k zahájení komplexních pozemkových úprav v k. ú. Nová Oleška

Lesy České republiky, s. p., Oblastní ředitelství severní Čechy, jako organizační jednotka LČR, jež spravuje vodní toky, má v k. ú. **Nová Oleška** určeny do správy níže uvedené vodní toky:

- **vodní tok Bynovecký potok, IDVT 10236679**, ČHP 1-14-05-0120-0-00, na toku se nenachází žádná stavba,
- **bezejmenný vodní tok, IDVT 10232040**, ČHP 1-14-05-0120-0-00, na toku se nenachází žádná stavba,
- **bezejmenný vodní tok, IDVT 10220273**, ČHP 1-14-05-0120-0-00, na toku se nenachází žádná stavba,
- **vodní tok PBP Bynoveckého potoka, IDTV 10234452**, ČHP 1-14-05-0120-0-00, na toku se nachází stavby:
 - podélné úpravy „Revitalizace PBP Bynoveckého potoka I.“, č. IMA 752 372, ID 13091, 13459 a 13460,
 - podélné úpravy „Revitalizace PBP Bynoveckého potoka“, č. IMA 752 923, ID 13459 a 13460,
 - příčné objekty „Revitalizace PBP Bynoveckého potoka“, č. IMA 752 372, ID 35948 a 40475
 - vodní nádrž „Revitalizace PBP Bynoveckého potoka“ č. IMA 752 372, ID 5266

Zároveň sdělujeme, že naše organizační jednotka má ve své evidenci pozemky p. č. 99/2, 101/2 a 402/3 v k. ú. **Nová Oleška**.

Ostatní pozemky zapsané na LV č. 10 pro k. ú. Nová Oleška, s nimiž má právo hospodařit státní podnik Lesy ČR, má ve své evidenci Lesní správa Děčín.

V rámci řešení KoPÚ v k. ú. Nová Oleška Vás žádáme, v souvislosti s platností zákona č. 89/2012 Sb., Občanský zákoník, v platném znění a zákona č. 256/2013 Sb., Zákon o katastru nemovitostí (katastrální zákon), v platném znění, o zanesení geometrických plánů č. 196-571/2014, 195-570/2014, 194-569/2014 a 197-572/2014 do katastru nemovitostí a zároveň o možnost směny/ výměny pozemků pod těmito stavbami ve prospěch Lesů ČR, s. p.

Jakékoliv záměry opatření v rámci KoPÚ, týkající se výše uvedených vodních toků, požadujeme předem projednat a rovněž předem odsouhlasit příp. nové hranice koryta vodního toku v naší správě. Pokud dojde k technickým opatřením na tocích (např. rekonstrukce či výstavba propustků nebo jiných objektů), žádáme o předložení projektové dokumentace stavby k vyjádření.

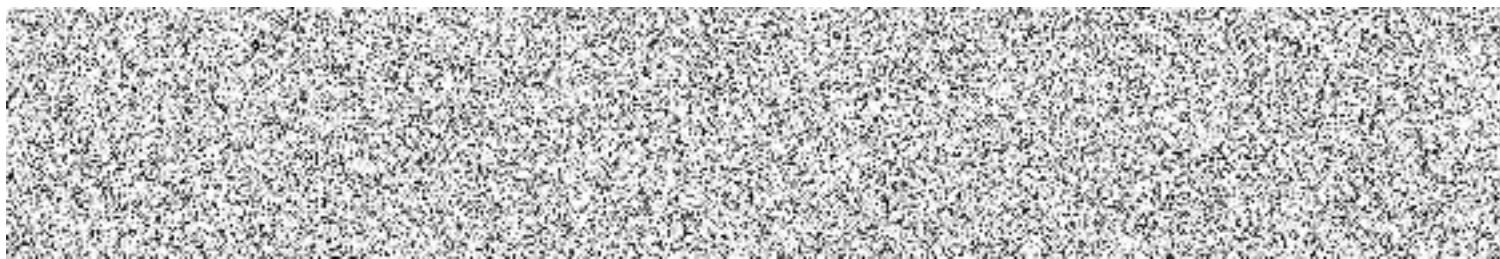
V příloze Vám zasíláme mapu CEVTu (Centrální evidence toků) s identifikací toků ve správě Lesů ČR (zelená linie).

Toto vyjádření nenahrazuje vyjádření LS Děčín a má platnost 2 roky ode dne jeho vystavení.

A stylized signature in black ink.

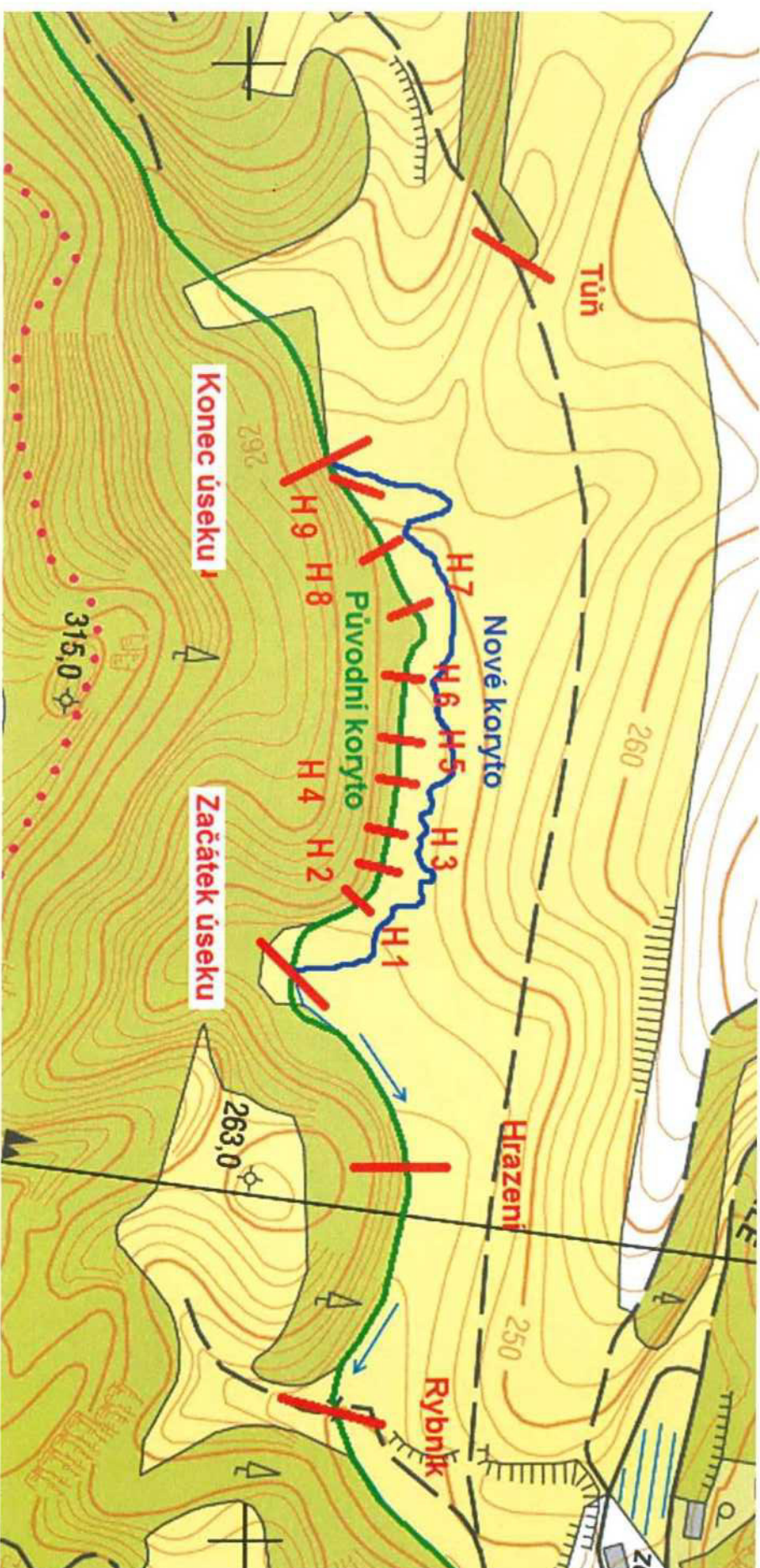
Přílohy:

- viz text



Název stavby: **Revitalizace PBP Bynoveckého p. I. etapa**
 Inventární číslo: **752372**
 IDVT: **10234452**

Název dle SP: **Revitalizace PBP Bynoveckého potoka**



Tůň: X 962831, Y 739874

Začátek úseku: X 962961, Y 739389, Konec úseku: X 962944, Y 739729

Hrazení: X 962895, Y 739269

Rybík: X 962944, Y 739082
 Hrazení H 1: X 962918, Y 739435, H 2: X 962910, Y 739467, H 3: X 962900, Y 739498, H 4: X 962894, Y 739529, H 5: X 962894, Y 739554, H 6: X 962891, Y 739586, H 7: X 962888, Y 739636, H 8: X 962896, Y 739678, H 9: X 962912, Y 739716

Souřadnice odečteny ze skutečného zaměření stavby.
 Datum prohlídky: 20.5.2015



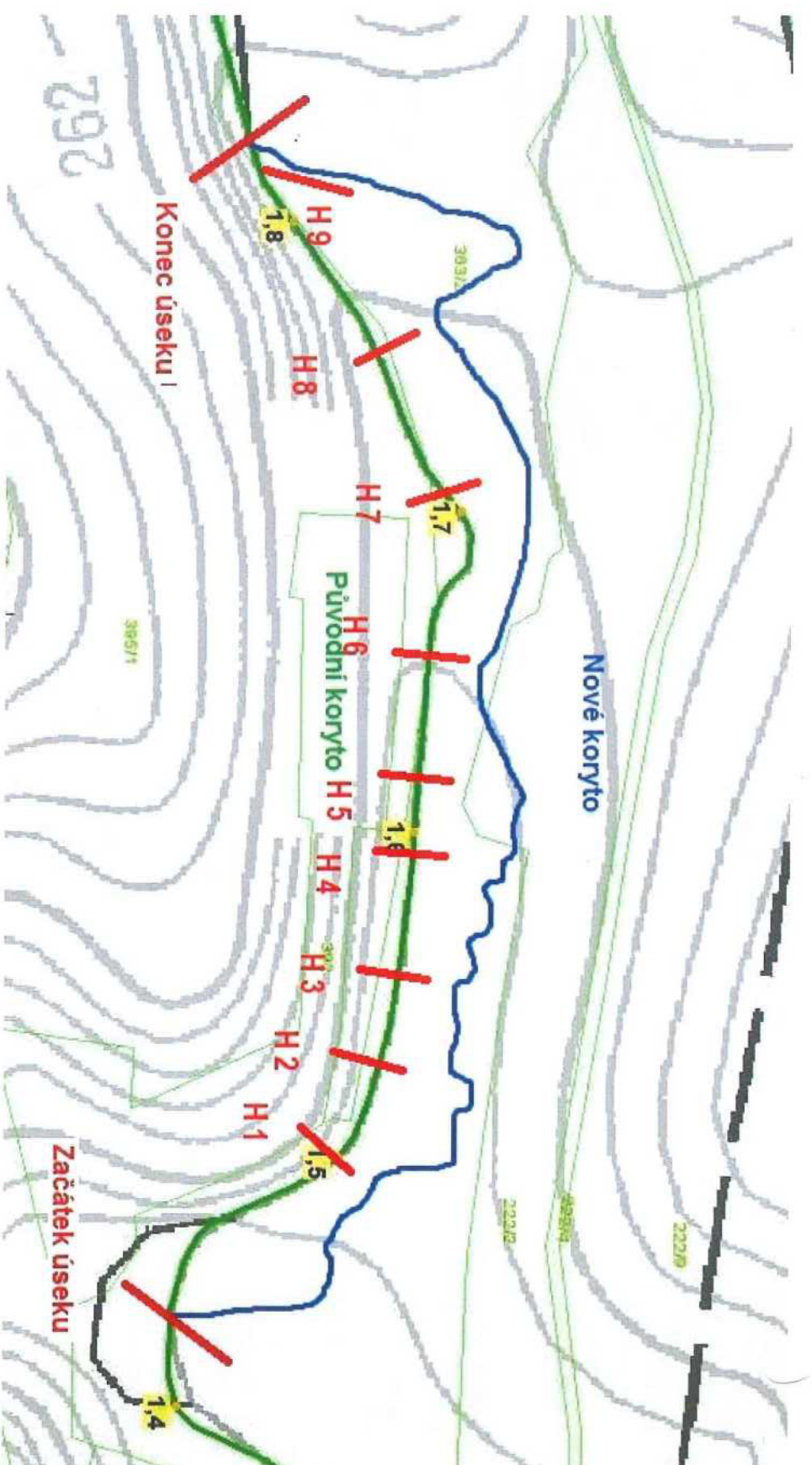
Název stavby: **Revitalizace PBP Bynoveckého p. I. etapa**
 Inventurní číslo: **752372**
 IDVT: **10234452**

Mapa KN č. 1



Rybník: X 962944, Y 739082
Hrazení: X 962895, Y 739269
Začátek úseku: X 962961, Y 739389, **Konec úseku:** X 962944, Y 739729
Tůň: X 962831, Y 739874
Hrazení H 1: X 962918, Y 739435, **H 2:** X 962910, Y 739467, **H 3:** X 962900, Y 739498, **H 4:** X 962894, Y 739529, **H 5:** X 962894, Y 739554, **H 6:** X 962891, Y 739586, **H 7:** X 962888, Y 739636, **H 8:** X 962896, Y 739678, **H 9:** X 962912, Y 739716
 Souřadnice odečteny ze skutečného zaměření stavby.
 Datum prohlídky: 20.5.2015

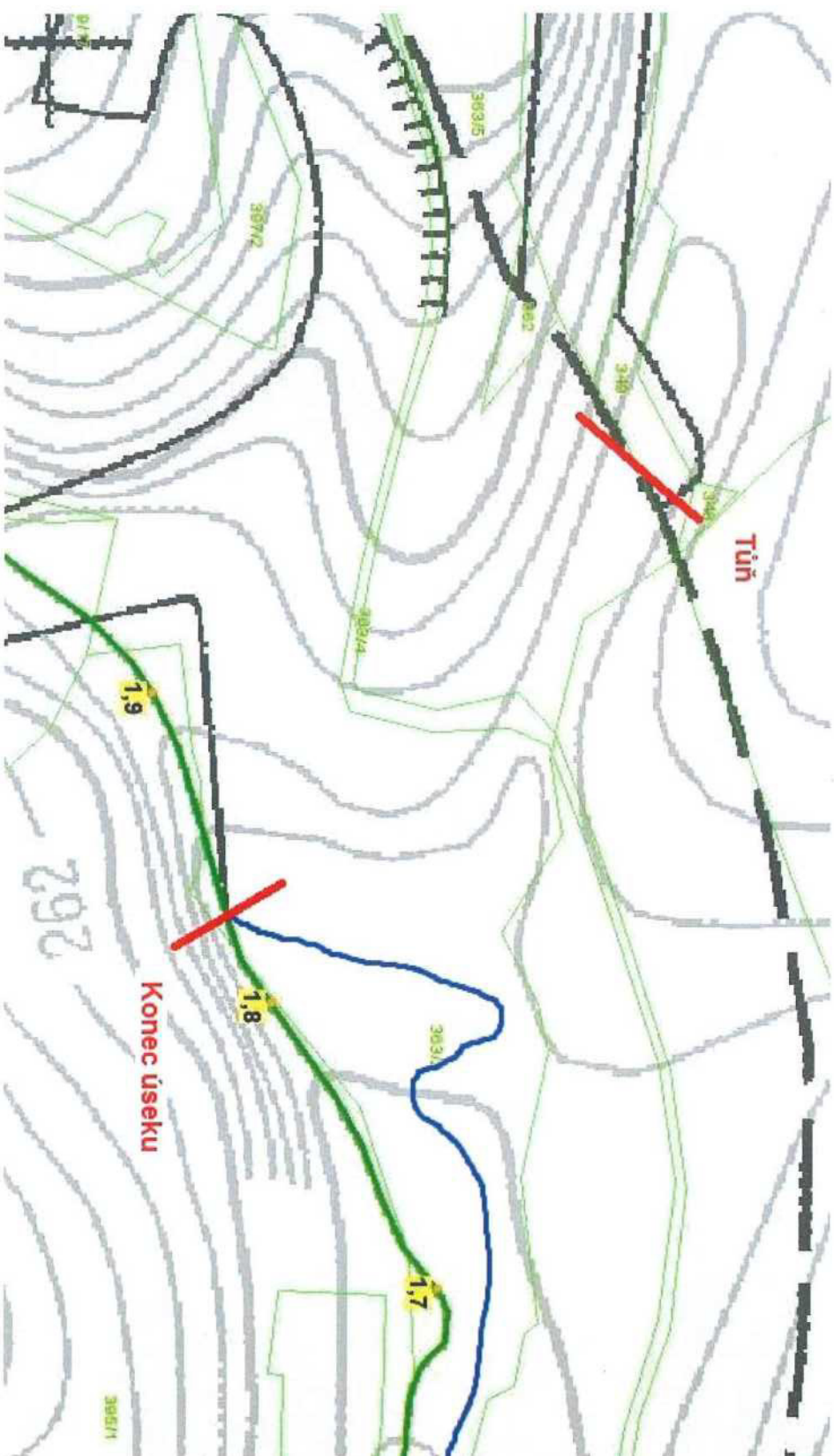
Název stavby: **Revitalizace PBP Bynoveckého p. I. etapa**
 Inventurní číslo: **752372**
 IDVT: **10234452**



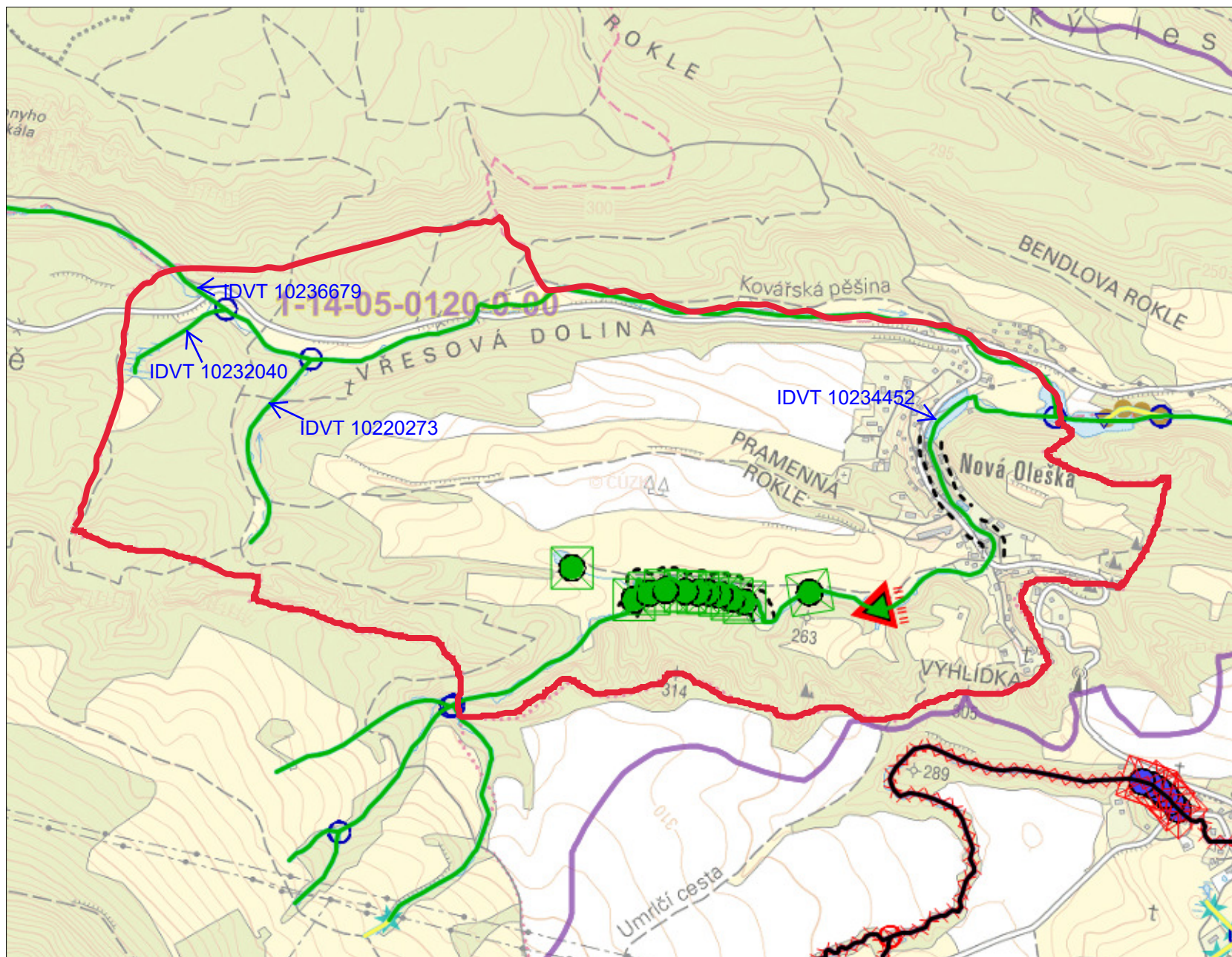
Rybník: X 962944, Y 739082
Hrazení: X 962895, Y 739269
Začátek úseku: X 962961, Y 739389, **Konec úseku:** X 962944, Y 739729
Tůň: X 962831, Y 739874
Hrazení H 1: X 962918, Y 739435, **H 2:** X 962910, Y 739467, **H 3:** X 962900, Y 739498, **H 4:** X 962894, Y 739529, **H 5:** X 962894, Y 739554, **H 6:** X 962891, Y 739586, **H 7:** X 962888, Y 739636, **H 8:** X 962896, Y 739678, **H 9:** X 962912, Y 739716
 Souřadnice odečteny ze skutečného zaměření stavby.
 Datum prohlídky: 20.5.2015

Název stavby: **Revitalizace PBP Bynoveckého p. I. etapa**
 Inventurní číslo: **752372**
 IDVT: **10234452**

Mapa KN č. 3

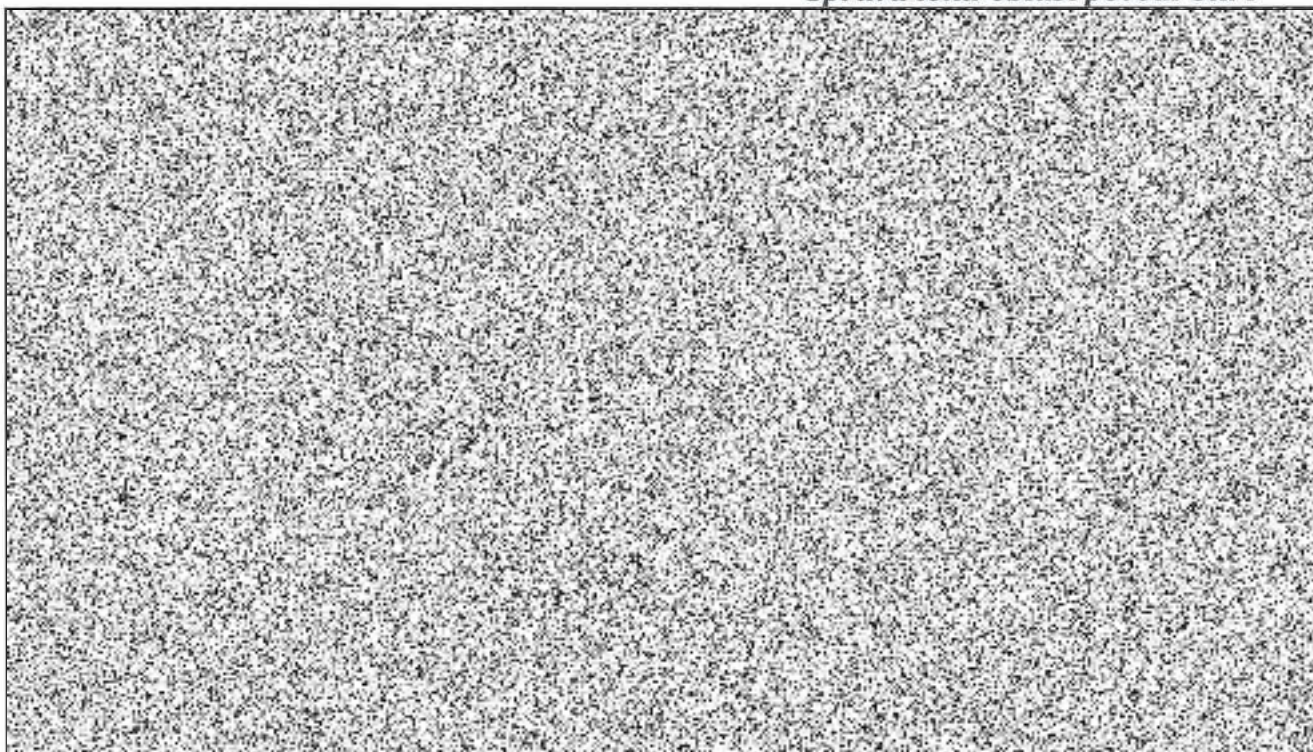


Rybník: X 962944, Y 739082
Hrazení: X 962895, Y 739269
Začátek úseku: X 962961, Y 739389, **Konec úseku:** X 962944, Y 739729
Tůň: X 962831, Y 739874
Hrazení H 1: X 962918, Y 739435, **H 2:** X 962910, Y 739467, **H 3:** X 962900, Y 739498, **H 4:** X 962894, Y 739529, **H 5:** X 962894, Y 739554, **H 6:** X 962891, Y 739586, **H 7:** X 962888, Y 739636, **H 8:** X 962896, Y 739678, **H 9:** X 962912, Y 739716
 Souřadnice odečteny ze skutečného zaměření stavby.
 Datum prohlídky: 20.5.2015



1 : 14 288





Popis:

SO 01 Tůň s přetékanou hrází a odtokem

Původní suchý poldr byl nahrazen tůň s přetékanou hrází s opevněným přelivem typu mírného odstupňovaného průlehu a byla zrušena spodní výpust. Zemní hráz byla rozšířena v koruně i v patě se sklony svahů na návodní lici ve sklonu 1 : 3 a na vzdušné lici ve sklonu 1 : 2. V koruně hráze byla obnovena historická cesta, která je opevněna šterkem. Pojezdová koruna hráze v délce 20 metrů je provedena jako přetékaná v podobě bezpečnostního přelivu tvaru mírně odstupňovaného průlehu s pozvolným napojením na historickou cestu. Svah odtoku od bezpečnostního přelivu je opevněn porovnaným kamenným záhozem.

SO 02 Úprava současných koryt a výstavba nového koryta toku

V korytě původního toku byly odstraněny betonové tvárnice v délce 300 m a zbudováno 9 příčných hradící objektů s tůňmi (včetně hráze pro zahrazení původního koryta a vyvedení vody do nového koryta toku). Bylo vybudováno nové koryto v délce 518 m o šířce 0,8 – 1,2 m, hloubce 0,1 – 0,3 m, sklonu svahů 1:1 až kolmý, s drobnými tůňkami na toku s hloubkou 0,3 – 0,5 m, opevnění toku nebylo prováděno, jen pomístně byly rozmístěny kameny. Brody délky 6 m a šířky 4 m byly provedeny kamenným záhozem. Dále bylo vybudováno průtokové hrazení s mokřadem – při ústí hrdlové propusti opevněna na levém břehu odstupňovanou konstrukcí z velkých základových kamenných bloků objemové hmotnosti cca 1 000 až 500 kg a na pravém břehu stávající skalní stěnou z křemitého pískovce. Kameny byly postupně ukládány částečně do podloží podél upravené paty a na ně další odstupňované řady menších balvanů (o hmotnosti 500 až 100 kg) s těsným přikládáním nebo vyklínováním do výšky hráze. Šířka otvoru ve spodní části je 0,5 m, s dalším odstupňováním v rozsahu 0,7 až 1,5 m. Průtokové hrazení je provedeno v celkové délce 64 m, šířka hráze v koruně je min. 1,6 m, sklon svahů na návodní lici 1 : 2 a na vzdušné lici min. 1 : 2,5.

SO 03 Úprava rybníku

Původní těleso hráze bylo rozšířeno a zvýšeno jako sypaná homogenní hráz s šířkou koruny 4 m. Hráz byla zpevněna vrstvami šterku s propojením na stávající cestu, přičemž šířka zpevněné šterkové cesty na koruně hráze je 2,5 m. Příčný sklon koruny cesty je do 2 % ve směru k návodnímu lici, tj. do zdrže. Návodní líc hráze je opevněn šterkem a kamennou rovinou, resp. v jejich kombinaci, včetně zpětného vložení drnu přibližně od úrovně normální hladiny. Sklon svahů tělesa hráze na vzdušné lici je 1:3, u návodní lici 1:2. Bezpečnostní přeliv je proveden jako pozvolný odstupňovaný průleh (mírně prohnutá mísa) o max. hloubce 0,75 m. Opevněn je volnou kamennou rovinou, kamenným pohozením a v koruně cesty kamennou rovinou na šterkopísku s vyklínováním.

Výpustný objekt je řešen jako výtokové zařízení (požerák) s dvojitou dlužovou stěnou a potrubím na odtoku. Potrubí na odtoku od požeráku má délku 18 m, vnitřní průměr DN 300 mm a je stabilizováno obetonováním. Výústní objekt je proveden z kamene na MC.

V rámci konečných úprav objektů bylo provedeno odrnování a osetí pozemků a výsadba doprovodné zeleně o celkovém počtu 10 ks keřů a 109 ks stromů.

Poznámky:

Archivní číslo PD:

Prováděné údržby:

Datum (zahájení – dokončení):

Místo (ř.km):

Zhotovitel:

Popis:

Cena:

Situace:

